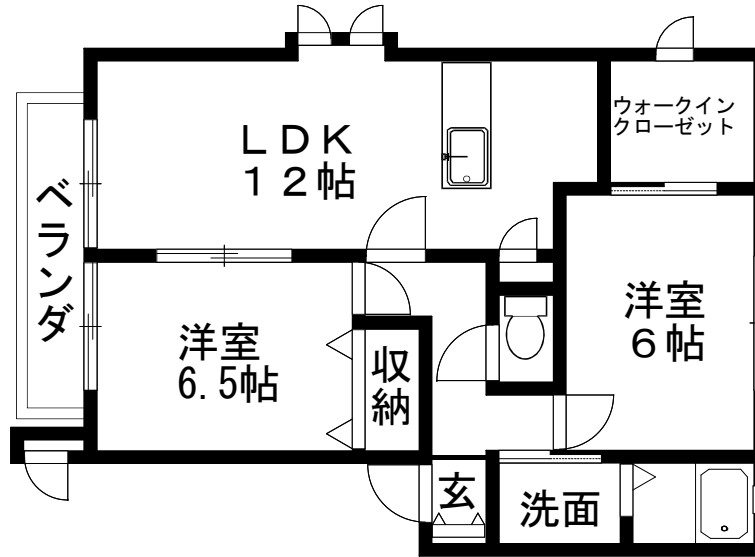


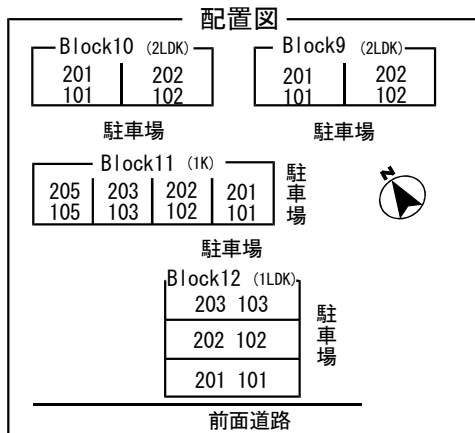
設備充実で収納多い広めの2LDK！



積水ハウスのシャーマン
オープン対面キッチン！



図面と異なる場合は現況優先とします



確認日	空室	間取り	家賃	入居可能日
	10-201	2LDK	6.5	即

物件名	チェリーブloomBlock9・10			
間取	2LDK	種別	アパート	
賃貸条件	賃料	65,000	円	
	共益費	2,000	円	
	礼金	0	ヶ月	
	敷金	0	ヶ月	
	仲介手数料	1.08	ヶ月	
所在地	茨城県神栖市平泉			
交通	鹿島セントラルホテルよりの距離 2.2 km			
建物	総戸数	1棟	4戸	
	構造	軽量鉄骨造		
	専有面積	61.74 m ²		
築年月	平成10年9月	契約期間	2年	
更新	可	更新料	0.5ヶ月	
		更新手数料	0.54ヶ月	
駐車場	2台無料			
ペット飼育	不可	小学校区	息栖 小学校	
本体設備	電気	東京電力	ガス	プロパン
	水道	公営水道	排水	本下水
	エアコン	有	照明器具	無
	追い焚き	有	洗浄便座	有
	コンロ	ガス	下駄箱	有
	アンテナ	UHF・BS	給湯器	有
	洗面台	有	駐輪場	有
インターホン	モニター付	洗濯機置場	室内	
備考	<ul style="list-style-type: none"> ・家財保険加入 (20,000円) ・保証会社利用 (月額家賃合計30%) ・カギ交換 (12,960円) ・契約時ハウスクリーニング代 (59,400円) ・室内消毒 (12,000円) 			
管理区分	LV 903-70-10			



Let's 賃貸!

Livin'
 — ハウジングスタジオ リヴィン —

茨城県知事(3)第6478号
株式会社 **リヴィン**
www.livin.co.jp

〒314-0146 茨城県神栖市平泉281-23

TEL 0299-92-7611

FAX 0299-92-7510 E-mail info@livin.co.jp

● 取引態様
代理