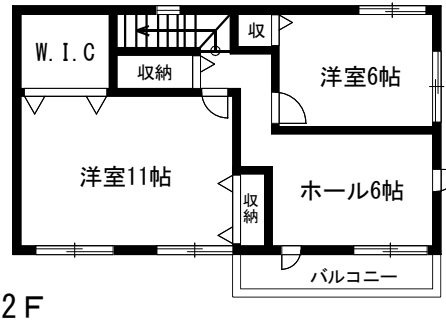
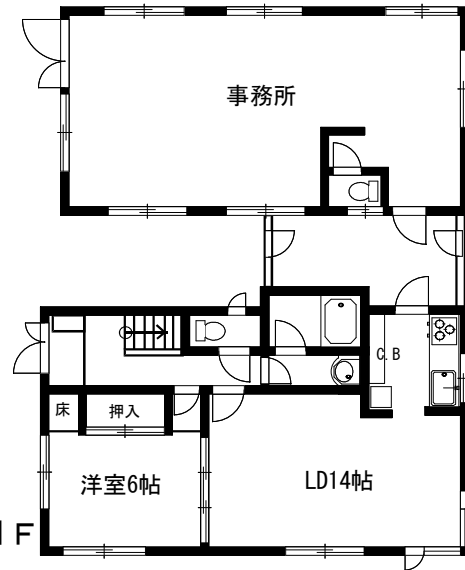
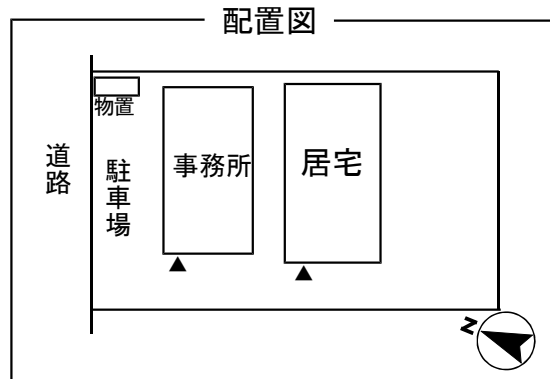


事務所付一戸建て、P3台OK!

ペット可!!



日当り良好、
セキスイハイム施工



図面と異なる場合は現況優先とします

物件名	小泉宅事務所併用貸家			
間取	3LDK	種別	一戸建て	
賃貸条件	賃料	100,000	円	
	共益費	無料	円	
	礼金	1ヶ月	敷金	2ヶ月
	仲介手数料		1.08ヶ月	
所在地	茨城県潮来市日の出2-13-20			
交通	JR潮来駅よりの距離 3 km			
建物	総戸数	1棟	2戸	
	構造	軽量鉄骨(居宅・事務所)		
	専有面積	居宅110.17㎡・事務所41.40㎡		
築年月	平成5年1月	契約期間	2年	
更新	可	更新料	有	更新手数料 0.54ヶ月
駐車場	無料			
ペット飼育	可	小学校区	日の出 小学校	
本体設備	電気	東京電力	ガス	プロパン
	水道	公営水道	排水	本下水
	エアコン	有	照明器具	有
	追い焚き	有	洗浄便座	事務所
	コンロ	ガス	下駄箱	有
	アンテナ	UHF	給湯器	有
	洗面台	有	駐輪場	無
	インターホン	モニター付	洗濯機置場	室内
備考	<ul style="list-style-type: none"> ・家財保険加入 (20,000円) ・保証会社利用 ・室内消毒 (14,000円) ・ペット飼育は敷金3ヶ月 ※入居可能日 応相談			
管理区分				



Let's 賃貸!

Livini
— ハウジングスタジオ リヴィン —

茨城県知事(3)第6478号
株式会社 **リヴィン**
www.livin.co.jp

〒314-0146 茨城県神栖市平泉281-23

TEL 0299-92-7611

FAX 0299-92-7510 E-mail info@livin.co.jp

● 取引態様
代理